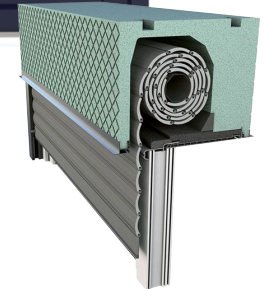


STOLMA

FACHHANDELSMARKE FÜR FENSTER UND TÜREN



STOLMA System Salamander

Unser vielfältigstes Markenprofil –
Das sicherste STOLMA Fenster

Portfoliübersicht





Ihr Partner:

Als familiengeführtes Unternehmen in 2. Generation begeistert STOLMA seit über 15 Jahren mit TOP-Qualität und einem hervorragenden Preis-Leistungs-Verhältnis.

Über 2.000 zufriedene Fachhandelspartner vertrauen STOLMA und machen uns zur Nr. 1 Fachhandelsmarke für Fenster und Türen.

Wir von STOLMA stehen für maximale Klarheit durch enge Dialoge, sind innovativ und setzen neue Ideen erfolgreich und mit Leidenschaft um.

Durch eine erstklassige Beratung und den engen Kontakt zu Ihnen erarbeiten wir gemeinsam individuelle und maßgefertigte Lösungen für Ihre Projekte.

Gerne empfangen wir Sie auch persönlich in unserem modernen und freundlichen Arbeitsumfeld – im Herzen Wuppertals.

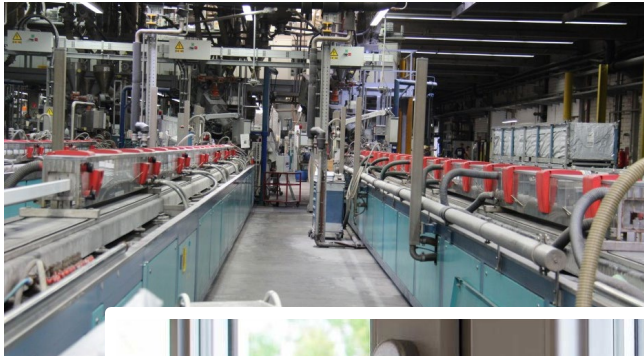
Sichern auch Sie sich alle STOLMA Vorteile und erleben Sie die volle Sortimentskompetenz in Kunststoff, Aluminium, Holz und Holz-Aluminium.

Mehr als 98 % der befragten Fachhändler sind von STOLMA überzeugt und empfehlen uns an ihre Kunden und Freunde weiter.



Die Nr. 1 für individuelle Lösungen für Fachhandel und Handwerk

TÜRKHEIM/DEUTSCHLAND



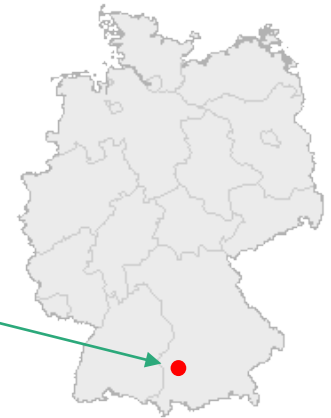
Der Systemgeber:

Die Salamander Gruppe gilt im Bereich Fenster- und Türsysteme als langjähriger Spezialist und hat sich als einer der führenden europäischen Systemgeber für hochenergiesparende Fenster- und Türsysteme aus Kunststoff am Markt etabliert.

Weltweit beschäftigt Salamander insgesamt über 1.400 Mitarbeiter und vertreibt seine Profilsysteme in über 70 Ländern der Welt.

Die Salamander Gruppe wurde im Jahr 1917 gegründet und ist ein mehrheitlich familiengeführtes Unternehmen mit Stammsitz in Türkheim im Unterallgäu in Bayern.

SALAMANDER
WINDOW & DOOR SYSTEMS



Unser vertrauensvoller Partner für Fenster- und Türsysteme aus Kunststoff



Dämmung

Beste Wärmedämmung bis Uw-Wert 0,76, sowie erstklassige Energiesparverglasung bis Ug 0,5



Beschlag

Hochwertige Maco und Siegenia Markenbeschläge mit bis zu 6 Pilzkopfverriegelungen



Schallschutz

Größtmöglicher Schutz vor Lärm durch Schallschutzklassen II-V; Optimale Schalldämmung von 50 dB



Sicherheit

Maximale Sicherheit durch bis zu 6 Pilzkopfverriegelungen im Standard; Maximale Widerstandsklasse RC 2 auf Wunsch



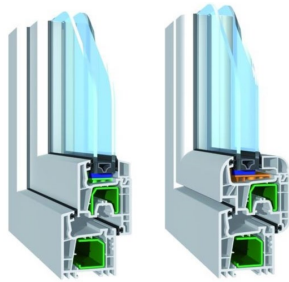
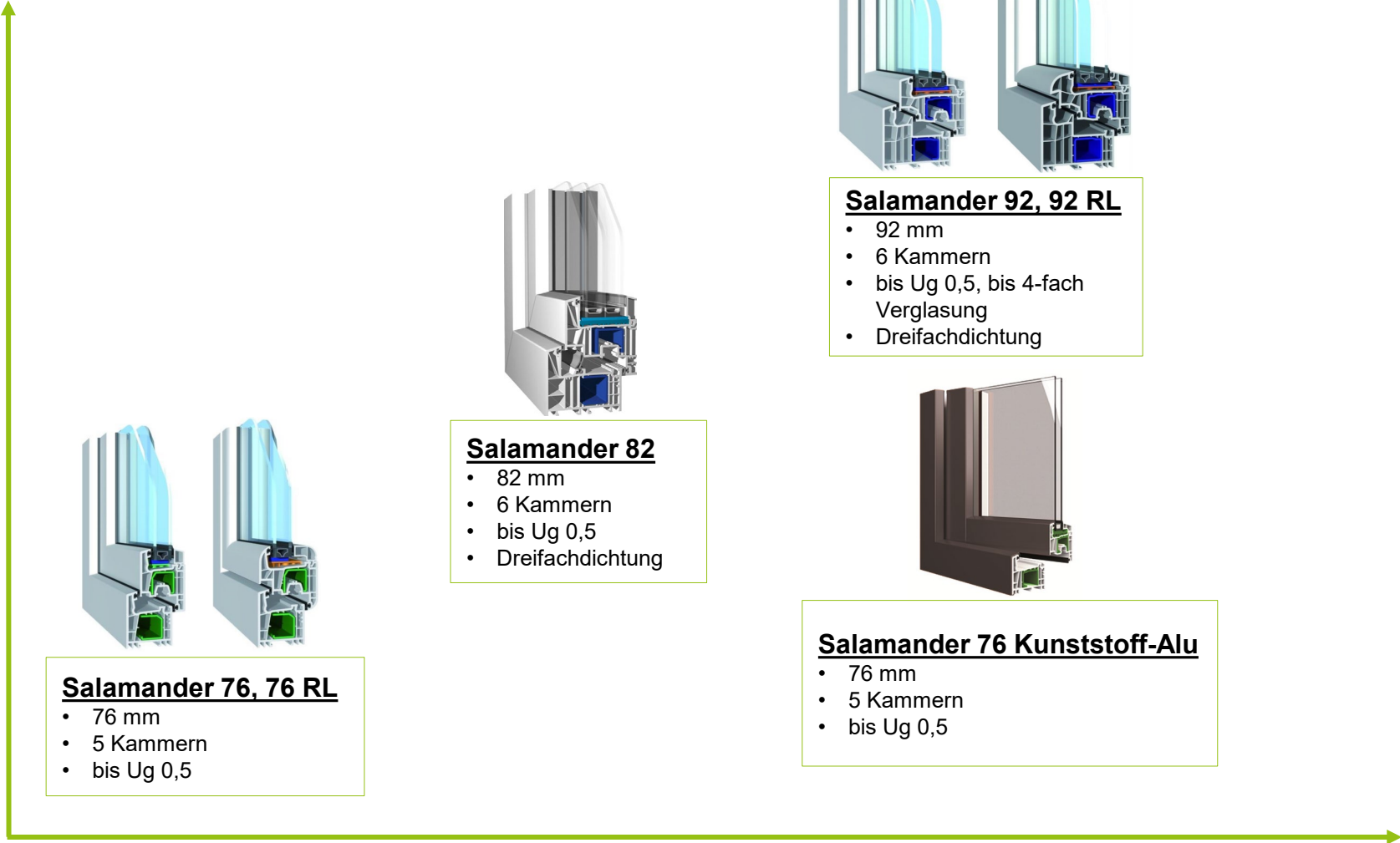
Vorteile

Expresslieferung in ca. 10 Tagen; 5 Jahre STOLMA Garantie; Große Farbauswahl

STOLMA System Salamander überzeugt Sie in allen Bereichen!

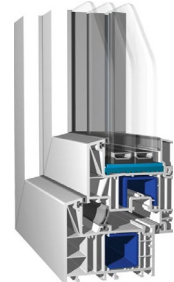


Wärmedämmwert



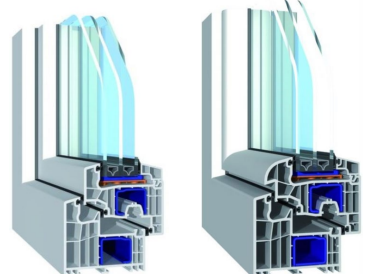
Salamander 76, 76 RL

- 76 mm
- 5 Kammern
- bis Ug 0,5



Salamander 82

- 82 mm
- 6 Kammern
- bis Ug 0,5
- Dreifachdichtung



Salamander 92, 92 RL

- 92 mm
- 6 Kammern
- bis Ug 0,5, bis 4-fach Verglasung
- Dreifachdichtung



Salamander 76 Kunststoff-Alu

- 76 mm
- 5 Kammern
- bis Ug 0,5

Preis/
Leistung

Die beste Auswahl – wählen Sie im System Salamander aus 6 Varianten !



- 100% individuelle Lösung – **1. Fenster + 2. Haustüren + 3. Beschattung**
- **Kombinieren** Sie beliebig **Fenster** und **Haustürsystem** bspw. Kunststoff-Fenster und Aluminium Haustür
- Alle Elemente in nur **einer Lieferung** zur Werkstatt oder Baustelle
- Mehr **Zeitersparnis** durch nur eine Bestellung und Anlieferung
- Auf Wunsch Rollläden und Raffstore inkl. **Zubehör-Montage**

Alle Elemente in einer Lieferung zur Werkstatt oder Baustelle!





Vom ersten Entwurf an legten Bauherr und Architekt sehr viel Wert auf eine moderne und zeitgemäße Optik der STOLMA Fenster- und Türlosungen. Zusätzliche Kriterien waren starke Wärmedämmung und ein sehr gutes Preis-/Leistungsverhältnis – so fiel die Wahl schnell auf unsere Salamander-Fenster und –Türen. Perfekte Betreuung von A-Z und eine schnelle und termingerechte Lieferung und Montage gemeinsam mit unserem Fachhandelspartner waren Erfolgsfaktoren in diesem Projekt.

Wohnquartier Erbach mit Salamander Fenster und Türen

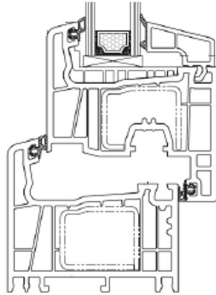


STOLMA-Sicherheit
6x Pilzkopfverriegelung

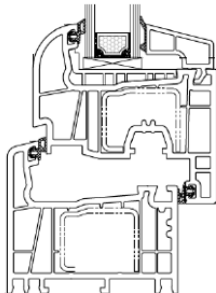
STOLMA
Expresslieferung
in 10 Tagen



Salamander 76



Salamander 76 RL



STOLMA-Profil:

Hart-PVC 5-Kammerprofil, 76 mm Bautiefe,
Stahlverstärkt in Blendrahmen und Flügel

STOLMA-Oberfläche:

Weiß (ähnlich RAL 9003), verdeckt geschweißt,
Große Auswahl an Standard-, Sonderfarben (ein- oder beidseitig)

STOLMA-Beschlag:

Hohe Sicherheit durch bis zu 6 Pilzkopfverriegelungen im Standard
Drehkippsbeschlag Maco Multi-Matic in Edelstahloptik, Spaltlüfter,
3D verstellbar, Fehlbedienungssperre,
RC 1 und RC 2 Beschlag möglich

STOLMA-Verglasung:

2-fach oder 3-fach Verglasung bis Ug-Wert 0,5
Schallschutzglas 33-50 dB, Sonnenschutzglas, Ornamentglas, etc.

STOLMA-Dichtung:

2-fach Dichtung in Blendrahmen und Flügel
Bei weißen Elementen grau, bei farbigen Elementen schwarz

STOLMA-Ausstattung:

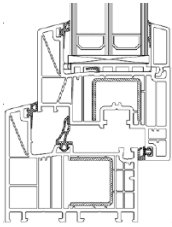
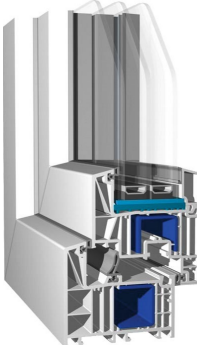
Standard Olive weiß oder braun, Beschlagsabdeckungen
Große Farbauswahl für Salamander Zubehör

STOLMA-Ausführung:

Schrägen, Rund-, Segmentbogen, Hebeschiebe- und Parallelschiebekipptüren,
Rollladenaufsatzelemente, Vorbaukästen und Raffstorekästen
Große Salamander-Zubehör Auswahl

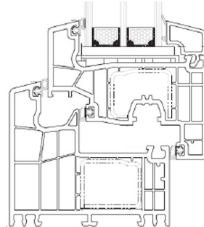
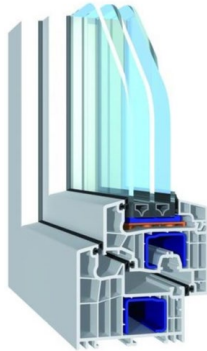
Das Salamander System mit dem besten Preis-Leistungsverhältnis

Salamander 82

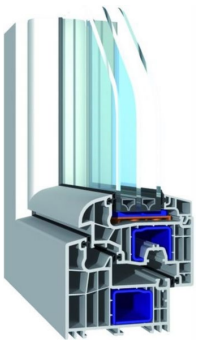


STOLMA-Sicherheit
6x Pilzkopfverriegelung

Salamander 92



Salamander 92 RL



STOLMA-Profil:

Hart-PVC 6-Kammerprofil, 82 bzw. 92 mm Bautiefe
Stahlverstärkt in Blendrahmen und Flügel

STOLMA-Oberfläche:

Weiß (ähnlich RAL 9003), verdeckt geschweißt,
Große Auswahl an Standard-, Sonderfarben (ein- oder beidseitig)

STOLMA-Beschlag:

Hohe Sicherheit durch bis zu 6 Pilzkopfverriegelungen im Standard
Drehkippsbeschlag Siegenia Titan AF in Edelstahloptik, Spaltlüfter,
3D verstellbar, Fehlbedienungssperre,
RC 1 und RC 2 möglich

STOLMA-Verglasung:

3-fach Verglasung Ug-Wert 0,5
Schallschutzglas 33-50 dB, Sonnenschutzglas, Ornamentglas etc.

STOLMA-Dichtung:

3-fach Dichtung in Blendrahmen und Flügel
Bei weißen Elementen grau, bei farbigen Elementen schwarz

STOLMA-Ausstattung:

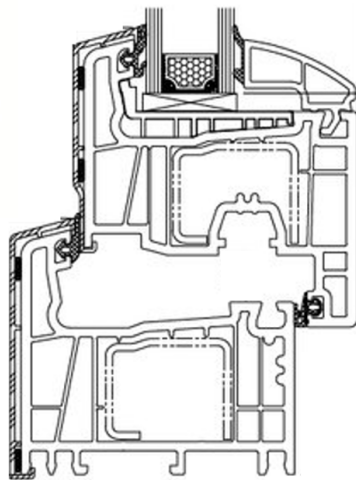
Standard Olive weiß oder braun, Beschlagsabdeckungen
Große Farbauswahl für Salamander Zubehör

STOLMA-Ausführung:

Schrägen, Rund-, Segmentbogen, Hebeschiebe- und Parallelschiebekipptüren,
Rollladenaufsatzelemente, Vorbaukästen und Raffstorekästen
Große Salamander-Zubehör Auswahl

STOLMA
Expresslieferung
in 10 Tagen

STOLMA-Sicherheit
6x Pilzkopfverriegelung



STOLMA-Profil:

Hart-PVC 5-Kammerprofil, 76 mm Bautiefe, mit witterungsbeständiger Aluminiumvorsatzschale, Stahlverstärkt in Blendrahmen und Flügel

STOLMA-Oberfläche:

Innen: Weiß (ähnlich RAL 9003), verdeckt geschweißt,
Große Auswahl an Standard-, Sonderfarben (ein- oder beidseitig)
Außen: Aluminiumschale, in allen RAL-farben lieferbar

STOLMA-Beschlag:

Hohe Sicherheit durch bis zu 6 Pilzkopfverriegelungen im Standard
Drehkippschlag Maco Multi-Matic in Edelstahloptik, Spaltlüfter,
3D verstellbar, Fehlbedienungssperre,
RC 1 und RC 2 möglich

STOLMA-Verglasung:

2-fach und 3-fach Verglasung bis Ug-Wert 0,5
Schallschutzglas 33-50 dB, Sonnenschutzglas, Ornamentglas etc.

STOLMA-Dichtung:

2-fach Dichtung in Blendrahmen und Flügel
Bei weißen Elementen grau, bei farbigen Elementen schwarz

STOLMA-Ausstattung:

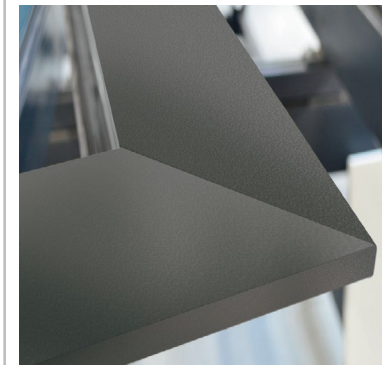
Standard Olive weiß oder braun, Beschlagsabdeckungen
Große Farbauswahl bei Salamander Zubehör

STOLMA-Ausführung:

Schrägen, Hebeschiebe- und Parallelschiebekipptüren,
Rollladenaufsatzelemente, Vorbaukästen und Raffstorekästen
Große Salamander-Zubehör Auswahl

Salamander 76 Aluminium - 100% witterungsbeständig und 1000 x Farbe

	Standard-Alu für Altbau und Ersatz von einzelnen Elementen
	Warme Kante in Weiß, perfekt für weiße und helle Fenster (RAL 9016)
	Fenster in Holzdekor ansprechender mit brauner warmer Kante (RAL 8003)
	Natürliche dunkle Holzoptik mit der dunkel braunen warmen Kante (RAL 8016)
	Warme Kante in hellgrau lässt helle Elemente noch ansprechender aussehen (RAL 7035)
	Die graue warme Kante lässt helle Elemente besonders edel aussehen (RAL 7040)
	Die schwarze warme Kante verleiht dunklen Elementen eine besonders harmonische Optik (RAL 9005)



Entscheidende Verbesserung der Qualitätsanmutung – patentiertes Fertigungsverfahren

JETZT kostenlos
Muster bestellen



unsere **Perfektion im Eckbereich** als Ihr wichtigstes Verkaufsargument



z.B. erhältlich in **modernen** Grautönen und im klassischen **Holzdekor**

Die individuellsten Salamander Fenster für die schönste Optik



Unsere Haustürlösungen im System Salamander



Beste Qualität bis ins kleinste Detail:

Wählen Sie jetzt aus unserem großen Angebot Ihre ideale **STOLMA** Kunststoff-Haustür aus und gestalten Sie Ihr Zuhause mit unserer riesigen Farbauswahl ganz individuell nach Ihren Vorstellungen.

Die beste Auswahl:

Dabei bieten Ihnen über 130 verschiedene Designs und unterschiedliche Stärken unendliche Gestaltungsmöglichkeiten.

Qualität und Design:

STOLMA Kunststoff-Haustüren verbinden höchste Sicherheit, Top-Qualität und modernste Optik auf einmalige Weise.



Ihre individuelle Kunststoff-Haustür natürlich in **STOLMA Qualität**





STOLMA KF54



STOLMA KF66



STOLMA KF69

KF Haustürfüllungen bis 48 mm



STOLMA M10



STOLMA M13



STOLMA M15

Stabile Modellhaustüren



Dämmung

Wärmegeämmte Haustürschwelle mit bis zu drei Dichtungsebenen; Energiesparverglasung bis Ug 0,5 mit warmer Kante möglich



Sicherheit

3-fach Verriegelungen und Stahlverstärkung in Blend- und Flügelrahmen; verschiedene Widerstandsklassen möglich



Beschlag

GU Verriegelungen und 3-dimensional verstellbare Markenbänder; 5-fach Verriegelungen, Bandseitensicherung und Automatikverriegelung möglich

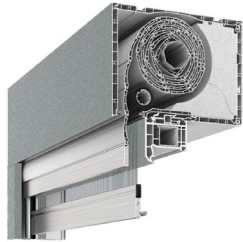


Vorteile

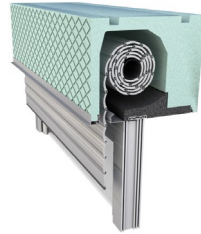
Haustürfüllungen mit VSG Sicherheitsglas und hochwertigen Satinato-Ornamentglas; verschiedene Bautiefen in über 40 Farbvarianten

Für jeden Einsatzzweck und jedes Budget die richtige Lösung

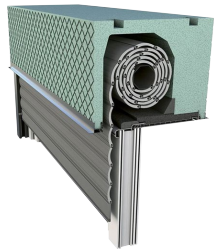
Salamander Fenster mit passender Beschattung



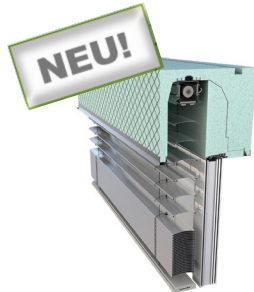
Rollladenaufsatzelement



Beck + Heun
Roka Top 2 RG EX



Beck + Heun
Roka Top 2 EX



Beck + Heun
Roka Top 2 SHADOW EX



Vorbaurollladen



Alukon
Raff-E

STOLMA Rollladensystem:

Aufsatzkasten für Neubau und Renovierung, Unterputzkasten, Vorbauelement eckig und rund
Revision raumseits und nach außen möglich
Wahlweise mit auch Insektenschutz erhältlich

STOLMA Rollladenführung:

Aluminiumausführung in allen RAL-Farben erhältlich; Kunststoffführungen in allen gängigen Folierungen lieferbar; sowohl mit einfacher und doppelter Führung möglich

STOLMA Rollladen:

Große Sonderfarbauswahl bei Aluminiumpanzern; Kunststoffpanzer in weiß, grau und beige lieferbar
Kästen in zahlreichen Formen und Größen

STOLMA Raffstore:

Aufsatzkasten, Vorbaukasten, raumseitig geschlossen, C- oder Z-Lamellen als Behang, große Farbauswahl für Lamellen

STOLMA Antriebsvarianten:

Gurtwickler, Kurbelgetriebe, Elektromotor, Funkmotor und vorgerichtet für Motor
Wahlweise gemeinsamer oder getrennter Antrieb

STOLMA Motortyp:

Mechanischer Standard-Motor sowie Elektromotoren und Funkmotoren mit Hinderniserkennung von bekannten Marken wie Somfy und Selve

STOLMA Motoren Zubehör:

Knebelwendschalter, verschiedene Fernbedienungen bis zu 20 Kanälen mit Zeitschaltuhr

Ihr maßgefertigtes Beschattungssystem – am besten gleich mitbestellen

Ihre Verkaufsunterstützung im System Salamander

Musterecke



STOLMA Musterecke für Ihre optimale Kundenpräsentation

Bandmuster



STOLMA Bandmuster für Ihren perfekten Kundentermin vor Ort

Farbfächer



STOLMA Farbfächer für die Farbauswahl vor Ort

USB-Stick



STOLMA Prospekt- und Bildmaterial für Ihren Webauftritt



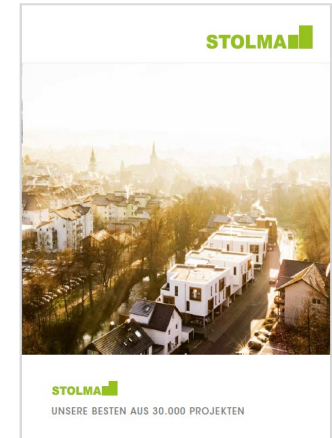
**Salamander Prospekt
Fenster und Türen**



**Kunststoff
Haustürenkatalog**



**Kunststoff
Haustürposter**



**STOLMA
Referenzkatalog**

Gewinnen Sie mit uns mehr Aufträge von Ihren Kunden! Jetzt anfordern

STOLMA
FACHHANDELSMARKE FÜR FENSTER UND TÜREN

Top-Produkte durch beste Markenqualität


aluplast[®]

SALAMANDER[®]
WINDOW & DOOR SYSTEMS




Roto

GU
GRETSCH-UNITAS



 **GEALAN**


remmers
schützt Werte am Bau

STOLMA
FACHHANDELSMARKE FÜR FENSTER UND TÜREN


sikkens

HOPPE[®]
Der gute Griff.

somfy[®]

 **BECKER**

SIEGENIA[®]
brings spaces to life

 **Beck+Heun**
BESTE WERTE FÜRS HAUS

münchinger 

 **VARIOTEC**


ALUPROF

Wir liefern Ihnen ausschließlich Produkte aus den besten Komponenten



Antworten auf Ihre Fragen erhalten Sie bei:

STOLMA GmbH & Co. KG

Nr. 1 Fachhandelsmarke für Fenster und Türen

Rauer Werth 5

42275 Wuppertal, Deutschland

Telefon: +49 202 759 42 0

Fax: +49 202 759 42 200

Mail: info@stolma.de

Web: www.stolma.de